

MultiPex

Sistema Press-Fitting para Tuberías Multicapa

El Sistema Press-Fitting Universal
(Compatible con perfiles RF+U+H+TH)



Nueva gama en PPSU
Tarifa Marzo 2023

Blansol
65
aniversario

BARBI

Tuberías Multicapa - Multilayer Pipes - Tubes Multicouche



Tubería PERT/AL/PERT en Rollo - *PERT/AL/PERT Pipes* - Tubes Multicouche PERT/AL/PERT

Medida	Presentación	Familia	Subfamilia	Artículo	Unidad Venta	Euros/m
16x2,0	Rollos 25 m	MULP	PT	1620025	Palet 52 rollos	2,57
16x2,0	Rollos 100 m	MULP	PT	1620100	Palet 24 rollos	2,57
16x2,0	Rollos 200 m	MULP	PT	1620200	Palet 14 rollos	2,57
16x2,0	Rollos 240 m	MULP	PT	1620240	Palet 12 rollos	2,57
16x2,0	Rollos 500 m	MULP	PT	1620500	Palet 6 rollos	2,57
20x2,0	Rollos 25 m	MULP	PT	2020025	Palet 48 rollos	3,27
20x2,0	Rollos 100 m	MULP	PT	2020100	Palet 18 rollos	3,27
25x2,5	Rollos 25 m	MULP	PT	2525025	Palet 32 rollos	5,69
25x2,5	Rollos 100 m	MULP	PT	2525100	Palet 12 rollos	5,69
32x3,0	Rollos 50 m	MULP	PT	3230050	Palet 12 rollos	9,35



Tubería PERT/AL/PERT en Barra - *PERT/AL/PERT Pipes in bars* - Tubes en barre PERT/AL/PERT

Medida	Presentación	Familia	Subfamilia	Artículo	Unidad Venta	Euros/m
16x2,0	Barras 5 m.	MULP	PT	1620005	Fajo 40 barras	2,83
20x2,0	Barras 5 m.	MULP	PT	2020005	Fajo 30 barras	3,60
25x2,5	Barras 4 m.	MULP	PT	2525004	Fajo 20 barras	6,26
32x3,0	Barras 4 m.	MULP	PT	3230004	Fajo 12 barras	10,29



Tubería PEX/AL/PEX en Rollo - *PEX/AL/PEX Multilayer Pipes* - Tubes Multicouche PEX/AL/PEX

Medida	Presentación	Familia	Subfamilia	Artículo	Unidad Venta	Euros/m
16x2,0	Rollos 25 m	MULP	TB	1620025	Palet 52 rollos	3,37
16x2,0	Rollos 100 m	MULP	TB	1620100	Palet 24 rollos	3,37
16x2,0	Rollos 200 m	MULP	TB	1620200	Palet 14 rollos	3,37
18x2,0	Rollos 100 m	MULP	TB	1820100	Palet 18 rollos	4,20
20x2,0	Rollos 25 m	MULP	TB	2020025	Palet 48 rollos	4,46
20x2,0	Rollos 100 m	MULP	TB	2020100	Palet 18 rollos	4,46
20x2,5	Rollos 100 m	MULP	TB	2025100	Palet 18 rollos	5,50
25x2,5	Rollos 25 m	MULP	TB	2525025	Palet 32 rollos	7,49
25x2,5	Rollos 100 m	MULP	TB	2525100	Palet 12 rollos	7,49
26x3,0	Rollos 100 m	MULP	TB	2630100	Palet 12 rollos	9,14
32x3,0	Rollos 50 m	MULP	TB	3230050	Palet 12 rollos	12,74



Tubería PEX/AL/PEX en Barra - *PEX/AL/PEX Pipes in bars* - Tubes en barre PEX/AL/PEX

Medida	Presentación	Familia	Subfamilia	Artículo	Unidad Venta	Euros/m
16x2,0	Barras 5 m.	MULP	TB	1620005	Fajo 40 barras	3,71
18x2,0	Barras 5 m.	MULP	TB	1820005	Fajo 40 barras	4,63
20x2,0	Barras 4 m.	MULP	TB	2020004	Fajo 30 barras	4,91
20x2,5	Barras 4 m.	MULP	TB	2025004	Fajo 30 barras	6,05
25x2,5	Barras 4 m.	MULP	TB	2525004	Fajo 20 barras	8,24
26x3,0	Barras 5 m.	MULP	TB	2630005	Fajo 20 barras	10,06
32x3,0	Barras 4 m.	MULP	TB	3230004	Fajo 12 barras	14,02
40x3,5	Barras 5 m.	MULP	TB	4035005	Fajo 10 barras	21,55
50x4,0	Barras 4 m.	MULP	TB	5040004	Fajo 7 barras	34,76
63x4,5	Barras 5 m.	MULP	TB	6345005	Fajo 4 barras	52,02

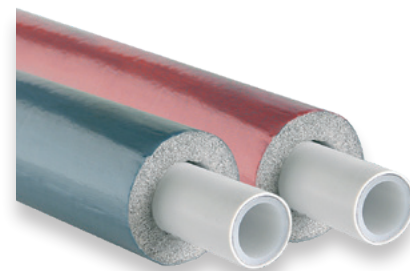


Tubería Forrada con Corrugado (PEX/AL/PEX) - *Pipe in Pipe* - Tubes Pregainés

Medida	Presentación	Color	Familia	Subfamilia	Artículo	Euros/m
16X2,0	Rollos 100 m	Rojo/Red	MULP	TG	R162010	6,15
16X2,0	Rollos 100 m	Azul/Blue	MULP	TG	A162010	6,15
20x2,0	Rollos 50 m	Rojo/Red	MULP	TG	R202050	8,71
20x2,0	Rollos 50 m	Azul/Blue	MULP	TG	A202050	8,71

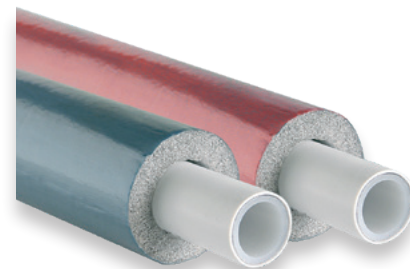
Tubería Aislada PERT/AL/PERT - *Pre-insulated Pipes* - Tubes Preisolés PERT/AL/PERT

Medida	Presentación	Color	Espesor	Unidad Venta	Código	Euros/m
16x2,0	Rollos 100 m	Azul / Blue	6 mm	Palet 12 rollos	MULPPA A162100	4,38
20x2,0	Rollos 100 m	Azul / Blue	6 mm	Palet 12 rollos	MULPPA A202100	5,70
25x2,5	Rollos 50 m	Azul / Blue	10 mm	Palet 12 rollos	MULPPA A252550	9,84
16x2,0	Rollos 100 m	Rojo / Red	6 mm	Palet 12 rollos	MULPPA R162100	4,38
20x2,0	Rollos 100 m	Rojo / Red	6 mm	Palet 12 rollos	MULPPA R202100	5,70
25x2,5	Rollos 50 m	Rojo / Red	10 mm	Palet 12 rollos	MULPPA R252550	9,84



Tubería Aislada PEX/AL/PEX - *Pre-insulated Pipes* - Tubes Preisolés PEX/AL/PEX

Medida	Presentación	Color	Espesor	Unidad Venta	Código	Euros/m
16x2,0	Rollos 100 m	Azul / Blue	6 mm	Palet 12 rollos	MULPTA A162100	5,32
16x2,0	Rollos 100 m	Azul / Blue	10 mm	Palet 12 rollos	MULPTA A162110	6,73
18x2,0	Rollos 100 m	Azul / Blue	6 mm	Palet 12 rollos	MULPTA A182100	6,15
20x2,0	Rollos 100 m	Azul / Blue	6 mm	Palet 12 rollos	MULPTA A220100	7,03
20x2,0	Rollos 100 m	Azul / Blue	10 mm	Palet 9 rollos	MULPTA A220110	9,14
20x2,5	Rollos 100 m	Azul / Blue	6 mm	Palet 12 rollos	MULPTA A225100	7,69
25x2,5	Rollos 50 m	Azul / Blue	10 mm	Palet 12 rollos	MULPTA A252550	11,88
26x3,0	Rollos 50 m	Azul / Blue	10 mm	Palet 12 rollos	MULPTA A263050	13,22
32x3,0	Rollos 25 m	Azul / Blue	10 mm	Palet 12 rollos	MULPTA A323025	18,93
16x2,0	Rollos 100 m	Rojo / Red	6 mm	Palet 12 rollos	MULPTA R162100	5,32
16x2,0	Rollos 100 m	Rojo / Red	10 mm	Palet 12 rollos	MULPTA R162110	6,73
18x2,0	Rollos 100 m	Rojo / Red	6 mm	Palet 12 rollos	MULPTA R182100	6,15
20x2,0	Rollos 100 m	Rojo / Red	6 mm	Palet 12 rollos	MULPTA R220100	7,03
20x2,0	Rollos 100 m	Rojo / Red	10 mm	Palet 9 rollos	MULPTA R220110	9,14
20x2,5	Rollos 100 m	Rojo / Red	6 mm	Palet 12 rollos	MULPTA R225100	7,69
25x2,5	Rollos 50 m	Rojo / Red	10 mm	Palet 12 rollos	MULPTA R252550	11,88
26x3,0	Rollos 50 m	Rojo / Red	10 mm	Palet 12 rollos	MULPTA R263050	13,22
32x3,0	Rollos 25 m	Rojo / Red	10 mm	Palet 12 rollos	MULPTA R323025	18,93



La necesidad de aislamiento en las instalaciones de calefacción

Las tuberías multicapa aisladas Barbi están destinadas a su uso dentro de los locales calefactados, es decir, allí donde es conveniente aislar para mejorar la eficiencia energética de la instalación de calefacción a pesar de que el RITE no imponga la obligación de aislar las tuberías que discurren por los suelos de dichos locales calefactados.

Es conveniente precisar que los espesores utilizados (16/6, 16/8, 20/6 y 25/10) son espesores reducidos para que los tubos quepan dentro del espesor de la losa de hormigón del suelo y que dichos espesores constituyen un aislamiento suficiente para su uso en las tuberías que discurren por los suelos de los locales calefactados.

Las tuberías multicapa Barbi cumplen con el RITE ya que dicho reglamento no impone ninguna obligación de aislar las tuberías que discurren por los suelos del local calefactado, a pesar de que sea absolutamente recomendable que las tuberías que llevan el agua caliente a los radiadores estén convenientemente aisladas como elemental medida de eficiencia energética.

Por otro lado precisar que los espesores de aislamiento más elevados mencionados en el RITE se refieren a tuberías de calefacción que discurren fuera de los locales calefactados.

A nivel económico destacar que el uso de las tuberías multicapa aisladas BARBI supone un aumento de coste en el total de la vivienda inmaterial y muy inferior al coste de aislar manualmente en obra e incluso al coste de una simple vaina corrugada (que conviene subrayar no aporta ningún tipo de aislamiento a la instalación).

Debemos también aclarar que los tubos de plástico en las instalaciones de calefacción deben ser siempre aislados ya que existe la creencia errónea de que por ser tubos plásticos son tubos aislantes de por sí y que gracias a ello se puede evitar su aislamiento.

Accesorios Press-Fitting · Press-Fittings · Raccords a Sertir



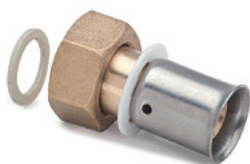
Racor Fijo Rosca Macho - *Fixed Fitting with Male Thread* - Raccord Mâle Fixe

Medidas	Familia	Subfamilia	Artículo	Unidad de Venta	Euros
16 x 2,0 - 3/8 AG	MULP	TH	KRC 1638	50	4,30
16 x 2,0 - 1/2 AG	MULP	TH	KRC 1612	50	4,80
16 x 2,0 - 3/4 AG	MULP	TH	KRC 1634	50	10,19
18 x 2,0 - 1/2 AG	MULP	TH	KRC 1812	50	4,95
20 x 2,0 - 1/2 AG	MULP	TH	KRC 2X12	50	5,50
20 x 2,0 - 3/4 AG	MULP	TH	KRC 2X34	40	6,75
20 x 2,5 - 1/2 AG	MULP	AI	KRC 2012	50	8,04
20 x 2,5 - 3/4 AG	MULP	AI	KRC 2034	50	10,03
25 x 2,5 - 3/4 AG	MULP	TH	KRC 2534	40	7,95
25 x 2,5 - 1 AG	MULP	TH	KRC 251	20	11,70
26 x 3,0 - 3/4 AG	MULP	TH	KRC 2634	40	8,75
26 x 3,0 - 1 AG	MULP	TH	KRC 261	20	12,87
32 x 3,0 - 1 AG	MULP	TH	KRC 321	20	13,15
40 x 3,5 - 1 1/4 AG	MULP	AI	KRC 4014	10	34,60
50 x 4,0 - 1 1/2 AG	MULP	AI	KRC 5012	10	57,60
63 x 4,5 - 2 AG	MULP	AI	KRC 632	8	95,65



Racor Fijo Rosca Hembra - *Fixed Fitting with Female Thread* - Raccord Femelle Fixe

Medidas	Familia	Subfamilia	Artículo	Unidad de Venta	Euros
16 x 2,0 - 1/2 IG	MULP	TH	KRH 1612	50	5,45
18 x 2,0 - 1/2 IG	MULP	TH	KRH 1812	50	7,00
20 x 2,0 - 1/2 IG	MULP	TH	KRH 2X12	50	5,95
20 x 2,0 - 3/4 IG	MULP	TH	KRH 2X34	50	6,95
20 x 2,5 - 1/2 IG	MULP	AI	KRH 2012	50	8,83
25 x 2,5 - 3/4 IG	MULP	TH	KRH 2534	40	8,45
25 x 2,5 - 1 IG	MULP	TH	KRH 251	20	13,50
26 x 3,0 - 3/4 IG	MULP	TH	KRH 2634	40	9,30
26 x 3,0 - 1 IG	MULP	TH	KRH 261	20	14,85
32 x 3,0 - 1 IG	MULP	TH	KRH 321	20	16,35
40 x 3,5 - 1 1/4 IG	MULP	AI	KRH 4014	20	27,35
50 x 4,0 - 1 1/2 IG	MULP	AI	KRH 5012	10	40,90
63 x 4,5 - 2 IG	MULP	AI	KRH 632	4	76,35



Racor Móvil - *Female Loose Fitting* - Raccord Femelle Ecroû Tournant

Medidas	Familia	Subfamilia	Artículo	Unidad de Venta	Euros
16 x 2,0 - 3/8 IG	MULP	TH	KRM 1638	50	4,60
16 x 2,0 - 1/2 IG	MULP	TH	KRM 1612	50	5,20
16 x 2,0 - 3/4 IG	MULP	TH	KRM 1634	50	7,35
18 x 2,0 - 1/2 IG	MULP	AI	KRM 1812	50	7,15
20 x 2,0 - 1/2 IG	MULP	TH	KRM 2X12	50	5,45
20 x 2,0 - 3/4 IG	MULP	TH	KRM 2X34	50	7,80
20 x 2,5 - 1/2 IG	MULP	AI	KRM 2012	50	8,36
20 x 2,5 - 3/4 IG	MULP	AI	KRM 2034	50	12,32
25 x 2,5 - 3/4 IG	MULP	TH	KRM 2534	40	9,20
25 x 2,5 - 1 IG	MULP	TH	KRM 251	20	11,35
26 x 3,0 - 3/4 IG	MULP	TH	KRM 2634	40	10,12
26 x 3,0 - 1 IG	MULP	TH	KRM 261	20	12,49
32 x 3,0 - 1 IG	MULP	TH	KRM 321	20	13,75
40 x 3,5 - 1 1/4 IG	MULP	AI	KRM 4014	10	36,75
50 x 4,0 - 1 1/2 IG	MULP	AI	KRM 5012	5	40,10
63 x 4,5 - 2 IG	MULP	AI	KRM 632	4	73,00

Racor Móvil PPSU - PPSU Female Loose Fitting - Raccord Femelle Ecrou Tournant en PPSU

Medidas	Familia	Subfamilia	Artículo	Unidad de Venta	Euros
16 x 2,0 - 1/2 IG	MULP	PL	KRM 1612	50	4,30
20 x 2,0 - 1/2 IG	MULP	PL	KRM 2X12	50	4,75
20 x 2,0 - 3/4 IG	MULP	PL	KRM 2X34	50	6,70
25 x 2,5 - 3/4 IG	MULP	PL	KRM 2534	40	7,35
26 x 3,0 - 3/4 IG	MULP	PL	KRM 2634	40	8,09
32 x 3,0 - 1 IG	MULP	PL	KRM 321	20	11,00



Manguito Unión - Equal Union - Manchon de Liaison Egal

Medidas	Familia	Subfamilia	Artículo	Unidad de Venta	Euros
16 x 2,0	MULP	TH	KMU 16	50	4,35
18 x 2,0	MULP	TH	KMU 18	50	6,35
20 x 2,0	MULP	TH	KMU 2X	50	5,75
20 x 2,5	MULP	AI	KMU 20	50	10,10
25 x 2,5	MULP	TH	KMU 25	40	9,25
26 x 3,0	MULP	TH	KMU 26	40	10,18
32 x 3,0	MULP	TH	KMU 32	20	13,90
40 x 3,5	MULP	AI	KMU 40	20	32,80
50 x 4,0	MULP	AI	KMU 50	10	55,30
63 x 4,5	MULP	AI	KMU 63	4	119,90



Manguito Unión PPSU - PPSU Equal Union - Manchon de Liaison Egal en PPSU

Medidas	Familia	Subfamilia	Artículo	Unidad de Venta	Euros
16x2,0	MULP	PL	KMU 16	50	3,15
20x2,0	MULP	PL	KMU 2X	50	4,10
25x2,5	MULP	PL	KMU 25	40	6,75
26x3,0	MULP	PL	KMU 26	40	7,43
32x3,0	MULP	PL	KMU 32	20	9,70



Manguito Reducido - Reducing Union - Manchon de Liaison Inégal

Medidas	Familia	Subfamilia	Artículo	Unidad de Venta	Euros
20 x 2,0 - 16 x 2,0	MULP	TH	KMR 2X16	50	5,55
20 x 2,5 - 16 x 2,0	MULP	AI	KMR 2016	50	9,36
25 x 2,5 - 16 x 2,0	MULP	TH	KMR 2516	40	7,90
25 x 2,5 - 20 x 2,0	MULP	TH	KMR 252X	40	8,25
26 x 3,0 - 16 x 2,0	MULP	TH	KMR 2616	40	8,69
26 x 3,0 - 20 x 2,0	MULP	TH	KMR 262X	40	9,08
26 x 3,0 - 20 x 2,5	MULP	AI	KMR 2620	40	16,06
32 x 3,0 - 25 x 2,5	MULP	TH	KMR 3225	20	12,85
32 x 3,0 - 26 x 3,0	MULP	TH	KMR 3226	20	14,14
40 x 3,5 - 32 x 3,0	MULP	AI	KMR 4032	20	24,15
50 x 4,0 - 40 x 3,5	MULP	AI	KMR 5040	10	46,85
63 x 4,5 - 50 x 4,0	MULP	AI	KMR 6350	4	96,65



Manguito Reducido PPSU - PPSU Reducing Union - Manchon de Liaison Inégal en PPSU

Medidas	Familia	Subfamilia	Artículo	Unidad de Venta	Euros
20x2,0 - 16x2,0	MULP	PL	KMR 2X16	50	4,05
25x2,5 - 20x2,0	MULP	PL	KMR 252X	40	6,00
26x3,0 - 20x2,0	MULP	PL	KMR 262X	40	6,60
32x3,0 - 25x2,5	MULP	PL	KMR 3225	20	9,25
32x3,0 - 26x3,0	MULP	PL	KMR 3226	20	10,18





Codo - Elbow - Coude

Medidas	Familia	Subfamilia	Artículo	Unidad de Venta	Euros
16 x 2,0	MULP	TH	KC 16	50	6,05
18 x 2,0	MULP	AI	KC 18	50	7,00
20 x 2,0	MULP	TH	KC 2X	40	7,45
20 x 2,5	MULP	AI	KC 20	50	10,10
25 x 2,5	MULP	TH	KC 25	30	12,40
26 x 3,0	MULP	TH	KC 26	30	13,64
32 x 3,0	MULP	TH	KC 32	20	19,60
40 x 3,5	MULP	AI	KC 40	10	48,40
50 x 4,0	MULP	AI	KC 50	5	76,45
63 x 4,5	MULP	AI	KC 63	3	157,70



Codo PPSU - PPSU Elbow - Coude en PPSU

Medidas	Familia	Subfamilia	Artículo	Unidad de Venta	Euros
16x2,0	MULP	PL	KC 16	50	3,50
20x2,0	MULP	PL	KC 2X	40	4,75
25x2,5	MULP	PL	KC 25	30	8,10
26x3,0	MULP	PL	KC 26	30	8,91
32x3,0	MULP	PL	KC 32	20	12,50



Codo Base Fijación Corto - Elbow with Short Fixing Base - Coude avec Base de Fixation (Court)

Medidas	Familia	Subfamilia	Artículo	Unidad de Venta	Euros
16 x 2,0 - 1/2	MULP	TH	KCBF 162	25	8,80
20 x 2,0 - 1/2	MULP	TH	KCBF 2X2	25	8,95
20 x 2,5 - 1/2	MULP	AI	KCBF 202	25	13,33
20 x 2,5 - 3/4	MULP	AI	KCBF 204	10	17,44
25 x 2,5 - 3/4	MULP	TH	KCBF 254	20	12,95
26 x 3,0 - 3/4	MULP	TH	KCBF 264	20	14,25



Codo Base Fijación Largo - Elbow with Long Fixing Base - Coude avec Base de Fixation (Long)

Medidas	Familia	Subfamilia	Artículo	Unidad de Venta	Euros
16 x 2,0 - 1/2	MULP	TH	KCFC 162	25	9,55
20 x 2,5 - 1/2	MULP	AI	KCFC 202	25	13,84



Codo Terminal - Terminal Elbow with Threaded Female End - Coude Femelle

Medidas	Familia	Subfamilia	Artículo	Unidad de Venta	Euros
16 x 2,0 - 1/2 IG	MULP	TH	KTC 1612	50	6,10
18 x 2,0 - 1/2 IG	MULP	AI	KTC 1812	50	5,95
20 x 2,0 - 1/2 IG	MULP	TH	KTC 2X12	50	6,75
20 x 2,0 - 3/4 IG	MULP	TH	KTC 2X34	40	10,05
20 x 2,5 - 1/2 IG	MULP	AI	KTC 2012	50	9,11
20 x 2,5 - 3/4 IG	MULP	AI	KTC 2034	50	13,98
25 x 2,5 - 3/4 IG	MULP	TH	KTC 2534	30	10,95
26 x 3,0 - 3/4 IG	MULP	TH	KTC 2634	30	12,05
32 x 3,0 - 1 IG	MULP	TH	KTC 321	20	16,05

Codo Rosca Macho - Terminal Elbow with Male End - Coude Mâle

Medidas	Familia	Subfamilia	Artículo	Unidad de Venta	Euros
16 x 2,0 - 1/2 AG	MULP	TH	KCR 1612	50	6,00
18 x 2,0 - 1/2 AG	MULP	AI	KCR 1812	50	6,60
20 x 2,0 - 1/2 AG	MULP	TH	KCR 2X12	50	6,80
20 x 2,0 - 3/4 AG	MULP	TH	KCR 2X34	30	10,80
20 x 2,5 - 3/4 AG	MULP	AI	KCR 2034	15	15,99
25 x 2,5 - 3/4 AG	MULP	TH	KCR 2534	30	11,35
26 x 3,0 - 3/4 AG	MULP	TH	KCR 2634	30	12,49



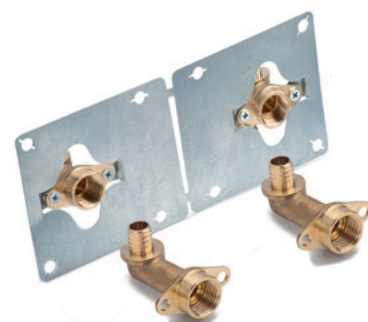
Codo Tuerca Móvil - Terminal Loose Elbow - Coude Femelle Ecou Tournant

Medidas	Familia	Subfamilia	Artículo	Unidad de Venta	Euros
16 x 2,0 - 1/2 IG	MULP	TH	KCT 1612	50	13,45
16 x 2,0 - 3/4 IG	MULP	TH	KCT 1634	40	17,85
20 x 2,0 - 1/2 IG	MULP	TH	KCT 2X12	50	13,80
20 x 2,0 - 3/4 IG	MULP	TH	KCT 2X34	40	18,00
25 x 2,5 - 3/4 IG	MULP	TH	KCT 2534	30	21,30
26 x 3,0 - 3/4 IG	MULP	TH	KCT 2634	30	23,43



Kit Codo Pladur - Dry-Wall Elbow - Kit Coude Placo-Platrê

Medidas	Familia	Subfamilia	Artículo	Unidad de Venta	Euros
16 x 2,0 - 1/2	MULP	TH	KCPF 16	10	34,25
20 x 2,0 - 1/2	MULP	TH	KCPF 2X	10	34,80



Colectores **BARBI** (Estampados y Con Asiento Plano para Racor Móvil BARBI)

Colector - Manifold - Collecteur

Medidas	Familia	Subfamilia	Artículo	Unidad de Venta	Euros
3/4" - 2	PRET	AL	COL 234	30	24,50
3/4" - 3	PRET	AL	COL 334	20	33,05
3/4" - 4	PRET	AL	COL 434	15	42,25
1" - 2	PRET	AL	COL 21	20	32,05
1" - 3	PRET	AL	COL 31	15	39,90
1" - 4	PRET	AL	COL 41	25	55,45



Tes Iguales - Equal Tees - Té Egal

Medidas	Familia	Subfamilia	Artículo	Unidad de Venta	Euros
16 x 2,0	MULP	TH	KT 16	40	8,25
18 x 2,0	MULP	AI	KT 18	40	10,15
20 x 2,0	MULP	TH	KT 2X	35	10,85
20 x 2,5	MULP	AI	KT 20	40	16,83
25 x 2,5	MULP	TH	KT 25	20	17,20
26 x 3,0	MULP	TH	KT 26	20	18,92
32 x 3,0	MULP	TH	KT 32	20	27,05
40 x 3,5	MULP	AI	KT 40	10	69,20
50 x 4,0	MULP	AI	KT 50	5	108,60
63 x 4,5	MULP	AI	KT 63	4	226,40



Tes Iguales PPSU - PPSU Equal Tees - Té Egal en PPSU

Medidas	Familia	Subfamilia	Artículo	Unidad de Venta	Euros
16x2,0	MULP	PL	KT 16	40	5,40
20x2,0	MULP	PL	KT 2X	35	7,10
25,2,5	MULP	PL	KT 25	20	12,00
26x3,0	MULP	PL	KT 26	20	13,20
32x3,0	MULP	PL	KT 32	20	17,75





Tes Reducidas (Gama 20x2,0)

Reduced Tees (Range 20x2,0) - Té Inégal (Gamme 20x2,0)

Medidas	Familia	Subfamilia	Artículo	Unidad de Venta	Euros
16 - 20 - 16	MULP	TH	KT 162X6	35	11,30
20 - 16 - 16	MULP	TH	KT 2X166	35	10,95
20 - 16 - 20	MULP	TH	KT 2X16X	35	11,00
20 - 20 - 16	MULP	TH	KT 2X2X6	35	10,80
20 - 25 - 20	MULP	TH	KT 2X25X	20	16,20
25 - 16 - 25	MULP	TH	KT 25165	20	16,40
25 - 20 - 20	MULP	TH	KT 252XX	20	15,75
25 - 20 - 25	MULP	TH	KT 252X5	20	16,65
25 - 25 - 20	MULP	TH	KT 2525X	20	16,65
20 - 26 - 20	MULP	TH	KT 2X26X	20	15,65
26 - 16 - 26	MULP	TH	KT 26166	20	18,04
26 - 20 - 20	MULP	TH	KT 262XX	20	17,33
26 - 20 - 26	MULP	TH	KT 262X6	20	18,32
26 - 26 - 20	MULP	TH	KT 2626X	20	18,32
32 - 20 - 32	MULP	TH	KT 322X2	20	26,05
32 - 25 - 25	MULP	TH	KT 32255	20	26,60
32 - 25 - 32	MULP	TH	KT 32252	20	27,25
32 - 26 - 26	MULP	TH	KT 32266	10	29,26
32 - 26 - 32	MULP	TH	KT 32262	20	29,98
40 - 32 - 32	MULP	AI	KT 40322	10	66,05
40 - 32 - 40	MULP	AI	KT 40320	10	66,60



Tes Reducidas PPSU (Gama 20x2,0)

PPSU Reduced Tees (Range 20x2,0) - Té Inégal en PPSU (Gamme 20x2,0)

Medidas	Familia	Subfamilia	Artículo	Unidad de Venta	Euros
20-16-16	MULP	PL	KT 2X166	35	7,15
20-16-20	MULP	PL	KT 2X16X	35	7,35
20-20-16	MULP	PL	KT 2X2X6	35	7,20
25-16-25	MULP	PL	KT 25165	20	11,20
25-20-20	MULP	PL	KT 252XX	20	10,65
25-20-25	MULP	PL	KT 252X5	20	11,50
25-25-20	MULP	PL	KT 2525X	20	11,50
26-16-26	MULP	PL	KT 26166	20	12,32
26-20-20	MULP	PL	KT 262XX	20	11,72
26-20-26	MULP	PL	KT 262X6	20	12,65
26-26-20	MULP	PL	KT 2626X	20	12,65
32-20-32	MULP	PL	KT 322X2	20	16,70
32-25-25	MULP	PL	KT 32255	20	17,40
32-25-32	MULP	PL	KT 32252	20	18,00
32-26-26	MULP	PL	KT 32266	20	19,14
32-26-32	MULP	PL	KT 32262	20	19,80



Tes Reducidas (Gama 20x2,5)

Reduced Tees (Range 20x2,5) - Té Inégal (Gamme 20x2,5)

Medidas	Familia	Subfamilia	Artículo	Unidad de Venta	Euros
20 - 16 - 16	MULP	AI	KT 20166	40	18,19
20 - 16 - 20	MULP	AI	KT 20160	40	18,19
20 - 18 - 18	MULP	AI	KT 20188	40	18,19
20 - 20 - 16	MULP	AI	KT 20206	40	18,19
26 - 20 - 16	MULP	AI	KT 26201	10	27,36
26 - 20 - 20	MULP	AI	KT 26200	20	27,36
26 - 20 - 26	MULP	AI	KT 26206	20	27,36
32 - 20 - 32	MULP	AI	KT 32202	20	37,84



Te Salida Rosca Macho - Te with Male Threaded End - Té Sortie Mâle

Medidas	Familia	Subfamilia	Artículo	Unidad de Venta	Euros
16x2,0 - 1/2 AG	MULP	TH	KSM 1612	50	7,85

Te Salida Rosca Hembra - *Te with Female Threaded End* - Té Sortie Femelle

Medidas	Familia	Subfamilia	Artículo	Unidad de Venta	Euros
16x2,0 - 1/2 IG	MULP	TH	KSH 1612	40	8,55
20x2,0 - 1/2 IG	MULP	TH	KSH 2X12	35	9,65
20x2,5 - 1/2 IG	MULP	AI	KSH 2012	40	17,57
20x2,5 - 3/4 IG	MULP	AI	KSH 2034	40	17,57
25x2,5 - 3/4 IG	MULP	TH	KSH 2534	25	15,60
26x3,0 - 3/4 IG	MULP	TH	KSH 2634	25	17,16
32x3,0 - 3/4 IG	MULP	TH	KSH 3234	20	21,80
40x3,5 - 1 IG	MULP	AI	KSH 401	10	66,25
50x4,0 - 1 1/2 IG	MULP	AI	KSH 5012	5	102,00
63x4,5 - 2 IG	MULP	AI	KSH 632	4	193,50



Adaptador Eurokonus Junta Nylon - *Eurokonus Connection* - Adaptateur Eurokonus

Medidas	Familia	Subfamilia	Artículo	Unidad de Venta	Euros
16 x 2,0 - 3/4 IG	MULP	TH	KAE 1634	50	10,70
20 x 2,0 - 3/4 IG	MULP	TH	KAE 2X34	50	11,85



Tapón de Prueba para Calefacción - *Test plug* - Bouchon Essai Chauffage

Medidas	Familia	Subfamilia	Artículo	Unidad de Venta	Euros
16 x 2,0	MULP	AC	TPC 1620	20	19,20
18 x 2,0	MULP	AC	TPC 1820	20	27,63
20 x 2,0	MULP	AC	TPC 202X	20	27,63



Adaptador Tubo de Cobre a Compresión - *Compression Copper Adaptor*

- Adaptateur à Cuivre à Compression

Medidas	Familia	Subfamilia	Artículo	Unidad de Venta	Euros
16 x 2,0 - Cu 12 (30 mm)	MULP	TH	ACC 16	50	7,80
16 x 2,0 - Cu 14 (30 mm)	MULP	AI	ACC 164	50	7,80
16 x 2,0 - Cu 15 (30 mm)	MULP	TH	ACC 165	50	5,25
16 x 2,0 - Cu 16 (30 mm)	MULP	AI	ACC 166	50	7,80
20 x 2,0 - Cu 18 (30 mm)	MULP	AI	ACC 2X8	50	9,80
20 x 2,0 - Cu 22 (30 mm)	MULP	TH	ACC 2X2	50	7,55
20 x 2,5 - Cu 18 (30 mm)	MULP	AI	ACC 208	50	9,80
25 x 2,5 - Cu 22 (30 mm)	MULP	TH	ACC 252	40	9,35
26 x 3,0 - Cu 22 (30 mm)	MULP	TH	ACC 262	40	11,29
32 x 3,0 - Cu 28 (30 mm)	MULP	TH	ACC 328	25	22,48



Adaptador Tubo de Cobre a Soldar - *Welding Copper Adaptor*

- Adaptateur à Cuivre à Souder

Medidas	Familia	Subfamilia	Artículo	Unidad de Venta	Euros
16 x 2,0 - Cu 12	MULP	AI	KATC 162	50	3,40
16 x 2,0 - Cu 14	MULP	TH	KATC 164	50	3,45
16 x 2,0 - Cu 15	MULP	TH	KATC 165	50	4,20
16 x 2,0 - Cu 16	MULP	TH	KATC 166	50	3,85
20 x 2,0 - Cu 15	MULP	AI	KATC 2X5	50	5,15
20 x 2,0 - Cu 16	MULP	AI	KATC 2X6	50	5,55
20 x 2,0 - Cu 18	MULP	TH	KATC 2X8	50	6,55
20 x 2,5 - Cu 15	MULP	AI	KATC 205	50	8,08
20 x 2,5 - Cu 16	MULP	AI	KATC 206	50	8,89
20 x 2,5 - Cu 18	MULP	AI	KATC 208	50	9,80
20 x 2,5 - Cu 22	MULP	AI	KATC 202	50	10,80
25 x 2,5 - Cu 22	MULP	TH	KATC 252	40	8,30
26 x 3,0 - Cu 22	MULP	TH	KATC 262	40	9,13



Alargador para Montura de Llave de Corte de Pomo

(Válido Tanto para Llave Serie 2000 como para Llave en U y Llave PPR)

Medidas	Familia	Subfamilia	Artículo	Unidad de Venta	Euros
10 mm.	PRET	AL	KALAR 10	25	7,00
25 mm.	PRET	AL	KALAR 25	25	17,72





Cuerpo Llave de Corte de Bola - *Passador de Corte* - Shut Off Ball Valve - Vanne D'Arrêt

Medidas	Familia	Subfamilia	Artículo	Unidad de Venta	Euros
Cuerpo Llave 16x2,0	MULP	TH	CUVAB16	20	32,25
Cuerpo Llave 20x2,0	MULP	TH	CUVAB2X	20	32,25
Cuerpo Llave 25x2,5	MULP	TH	CUVAB25	20	40,60
Cuerpo Llave 26x3,0	MULP	TH	CUVAB26	20	44,66



Cuerpo Llave de Corte de Soleta - *Shut Off Valve* - Vanne d'Arrêt

Medidas	Familia	Subfamilia	Artículo	Unidad de Venta	Euros
Cuerpo Llave 16x2,0	MULP	TH	CUVS016	20	29,80
Cuerpo Llave 20x2,0	MULP	TH	CUVS02X	20	29,80
Cuerpo Llave 20x2,5	MULP	AI	CUVS020	20	33,25
Cuerpo Llave 25x2,5	MULP	TH	CUVS025	20	37,75
Cuerpo Llave 26x3,0	MULP	TH	CUVS026	20	41,53



Cuerpo Llave en "U" - *Shut Off Valve Serie "U"* - Vanne d'Arrêt en "U"

Medidas	Familia	Subfamilia	Artículo	Unidad de Venta	Euros
Cuerpo Llave 20x2,0	MULP	TH	CUVEU2X	10	57,35
Cuerpo Llave 20x2,5	MULP	AI	CUVEU20	10	68,56
Cuerpo Llave 25x2,5	MULP	TH	CUVEU25	10	57,60
Cuerpo Llave 26x3,0	MULP	TH	CUVEU26	10	63,36



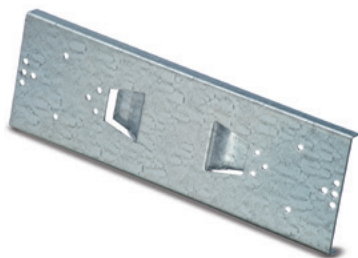
Llave de Corte vista - *Shut-Off Valve* - Vanne d'Arrêt

Medidas	Familia	Subfamilia	Artículo	Unidad de Venta	Euros
Cpo. Llave Vista 20x2,0	MULP	TH	VABVI2X	20	24,53
Cpo. Llave Vista 25x2,5	MULP	TH	VABVI25	20	30,88
Cpo. Llave Vista 26x3,0	MULP	TH	VABVI26	20	33,97
Cpo. Llave Vista 32x3,0	MULP	TH	VABVI32	10	72,83



Mandos para las Llaves de Corte

Descripción	Familia	Subfamilia	Artículo	Unidad de Venta	Euros
Mando Pomo Llaves Rectas	PRET	AL	MPOMVAE	20	12,50
Mando Pomo Llaves "U"	PRET	AL	MPOMVAU	10	12,50
Mando Palanca	PRET	AL	MPAPVAB	20	12,50
Mando Reg. Oculta Llaves Rectas	PRET	AL	MFSOM	20	7,85
Mando Reg. Oculta Llaves en "U"	PRET	AL	MFUOM	10	7,85



Placas de Fijación (Base accesorio 40 mm) - *Fixing plate (Base of the Fitting 40 mm)* - Plaque de Fixation

Medidas	Familia	Subfamilia	Artículo	Unidad de Venta	Euros
150 mm	PRET	AC	PLACFIJ	75	8,13

Nota Válida para distancias entre apoyos de los accesorios de fijación de 40 mm.



Herramienta Press-Fitting Klauke Mini - *Klauke Press-Fitting Tool*

Medidas	Familia	Subfamilia	Artículo	Unidad de Venta	Euros
16/32	MULP	HT	MINI	1	5.229,50

Calibrador - Avellanador - Expander - Calibreur

Medidas	Familia	Subfamilia	Artículo	Unidad de Venta	Euros
16/32(20x2,0)	IXPR	HT	CAL 1632	1	206,66


Expandidor Diámetros Grandes - Expander Big Dimensions - Calibreur / Expanseur (40/50/63)

Medidas	Familia	Subfamilia	Artículo	Unidad de Venta	Euros
Kit 40-50-63	MULP	HT	CAL 5063	1	1.074,88


Calibrador Kalistar (Interior + Exterior) - Kalistar Calibrator - Calibrateur Kalistar

Medidas	Familia	Subfamilia	Artículo	Unidad de Venta	Euros
16-20x2,0-25	IXPR	HT	K162025	1	209,07


Muelle Curvatabo - Bending Pipe Spring - Ressort

Medidas	Familia	Subfamilia	Artículo	Unidad de Venta	Euros
16 x 2,00	PRET	AC	MUE 1600	1	78,36
18 x 2,00	PRET	AC	MUE 1800	1	84,99
20 x 2,00	PRET	AC	URVAT 20	1	79,90
20 x 2,50	PRET	AC	MUE 2050	1	88,65
25 x 2,50 / 26 x 3,00	PRET	AC	URVAT 25	1	128,08

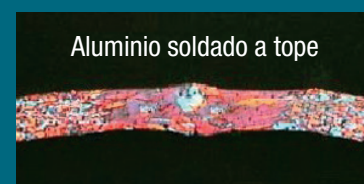


Ventajas del Sistema Multipex

1. Tuberías Multicapa con aluminio soldado a tope

Las tuberías Multipex tienen su capa de aluminio soldada a tope lo que hace que la tubería tenga una mayor resistencia a presión y a las tensiones que se generan cuando las tuberías se doblan al curvarse. En las tuberías multicapa soldadas a tope la línea de soldadura de la capa de aluminio es precisamente el punto más fuerte de la lámina de aluminio.

Existen en el mercado otras tuberías multicapa en las cuales la capa de aluminio está solapada y soldada por ultrasonidos. Debemos llamar la atención sobre el hecho de que en este tipo de tuberías al no estar la capa de aluminio soldada a tope la línea de soldadura es el punto más débil de dicha capa de aluminio lo que se traduce en un inferior comportamiento en cuanto a resistencia a presión y a resistencia a los esfuerzos y tensiones generados en las curvas.



2. Racores Universales (compatibles con perfiles RF, H, U et TH)

Perfil prensado	Diámetro										
	11,6	14	16	18	20	25	26	32	40	50	63
U			●	●	●	●		●	●	●	●
RF			●		●	●		●			
H	●	●	●	●	●	●	●	●			
TH			●		●	●	●	●			



Industrial **Blansol** sa **BARBI**

Polígono Industrial Ambrosero
39791 Bárcena de Cicero
Cantabria (España)

Tel. 34-942-205 200

Fax 34-942-205 201

e-mail: general@barbi.es

www.blansol.es

Blansol

65

aniversario

BARBI